

imagalon - das Coaching-Tool



Impressum

Alle Inhalte von imagalon.de dürfen nur mit vorheriger schriftlicher Erlaubnis übernommen werden. Bitte sei fair, denn abgesehen von rechtlichen Konsequenzen, möchtest du sicher, dass man auch mit deiner Arbeit ehrlich umgeht. Danke!

imagalon.de

eMail: kontakt@imagalon.de

Internet: imagalon.de

Es gilt vorläufig noch die Kleinunternehmer-Regelung gemäß §19 UStG.

Texte © imagalon.de

Fotomotiv:

Lizenz CC0 1.0 Universell

unsplash.com

Selbstständigkeit - Risiko oder Chance?

Selbstständigkeit birgt sowohl Risiken als auch Chancen. Einerseits bietet sie Unabhängigkeit, Flexibilität und die Möglichkeit, eigene Ideen zu verwirklichen. Andererseits stehen Selbstständige vor finanziellen Risiken, hoher Arbeitsbelastung und der Verantwortung für das eigene Unternehmen.

Chancen der Selbstständigkeit

Unabhängigkeit und Eigenverantwortung: Als Selbständige bzw. Selbstständiger ist man ihre/sein eigene/r Chefin/Chef und kann alle Entscheidungen selbst treffen.

Flexibilität: Selbstständige können ihre Arbeitszeit und -weise flexibel gestalten.

Selbstverwirklichung: Die Möglichkeit, die eigenen Fähigkeiten und Interessen in die berufliche Tätigkeit einzubringen.

Potenziell höheres Einkommen: Bei erfolgreicher Geschäftstätigkeit kann das Einkommen zum Teil wesentlich über dem eines Angestellten liegen.

Dynamische Arbeitsumgebung: Selbstständige werden ständig mit neuen Herausforderungen konfrontiert, was den Arbeitsalltag spannend macht.

Risiken der Selbstständigkeit

Finanzielles Risiko: Fehlende finanzielle Sicherheit und das Risiko, dass das Unternehmen nicht erfolgreich ist.

Hoher Zeitaufwand: Selbstständige arbeiten oft viele Stunden am Tag.

Verantwortung für das eigene Unternehmen: Die finanzielle Verantwortung für das Unternehmen und eventuell auch für Mitarbeiter.

Unsicherheit und Marktrisiken: Die Auftragslage kann schwanken, und der Erfolg des Unternehmens ist von verschiedenen Faktoren abhängig.

Nervliche Belastung: Hohe Verantwortung und Unsicherheit können psychisch belastend sein.

Deine Chance ist hier. Deine Zeit ist jetzt.

Verlust von sozialen Leistungen: Selbstständige haben in der Regel keinen Anspruch auf die gleichen sozialen Leistungen wie Angestellte (z.B. Arbeitslosengeld), es sei denn, sie bezahlen sie selbst. Was aufgrund der schwankenden Einkünfte schwierig sein kann.

Fazit

Ob Selbstständigkeit eher eine Chance oder ein Risiko ist, hängt von der individuellen Persönlichkeit, der Geschäftsidee und der Risikobereitschaft ab.

In jedem Fall gilt aber: Gründliche Planung und Vorbereitung sind entscheidend, um die Risiken zu minimieren und die Chancen zu erhöhen.

Eigene Geschäftsidee oder Lizenz?

Nach der Grundsatzentscheidung, ob du überhaupt eine Selbstständigkeit anstreben solltest, steht die nächste Frage an. Denn wer mit dem Gedanken an eine Selbstständigkeit liebäugelt, hat die Wahl zwischen „eigenen Wegen“ mit ungewissen Erfolgs-Chancen oder erprobten Konzepten mit oft viel geringerem Risiko - aber leider oftmals auch hohen Kosten.

Einerseits: Der Start in eine Selbstständigkeit auf der Basis einer eigenen Idee erfordert - neben dem persönlichen Aufwand von Zeit und Nerven während der Vorbereitung bzw. Entwicklung eines eigenen Konzepts bis hin zum Start und der Anlaufphase - nicht selten finanzielle Investitionen von mehreren 10.000 Euro.

Andererseits: Als Existenzgründer*in auf der Grundlage einer Lizenz musst du für den entsprechenden Geschäftsbereich kein eigenes Konzept entwickeln, keinen Markenaufbau betreiben und keine Angebotspalette neu erarbeiten und dann einführen.

Du übernimmst stattdessen bestehende Inhalte, ein bereits erprobtes Konzept, ein bereits vorhandenes Image und profitierst - wie im Fall von imagalon - sogar von den Marketing-Maßnahmen für die Marke sowie vom Vertrauen bisheriger wie zukünftiger Klient*innen aufgrund der Verbreitung durch weitere Lizenznehmer*innen. Das Einzige, was du noch tun musst, ist dir deine eigene Nische zu suchen und dich bei der entsprechenden Zielgruppe zu positionieren.

Deine Chance ist hier. Deine Zeit ist jetzt.

Mythos vs. Wahrheit

Alles, was mit Coaching bzw. psychologischer Beratung zu tun hat, basiert zum größten Teil auf Annahmen. Es gibt zwar jede Menge an Wissen und Informationen, aber das Meiste resultiert aus persönlichen Erfahrungen und nicht aus Fakten.

Vieles ist weder erforscht, noch wirklich getestet oder über längere Zeiträume hinweg überprüft worden.

Ein Fakt, der gern verschwiegen wird

Obwohl die Mehrheit der Ratschläge, die angehenden Coaches und Berater*innen heute mit auf den Weg gegeben werden, für manche Menschen zutreffen, basieren sie trotzdem häufig lediglich auf den Erfahrungen des Einzelnen: Jemand hat etwas ausprobiert. Für sie oder ihn hat es funktioniert, ergo: Wunderbar ... eine neue „Technik“ ist geboren!

Dabei war es oft nichts weiter als Zufall. Doch von nun an wird es als Tatsache hingestellt, von der erwartet wird, dass sie für jeden klappt und die gewünschten Ergebnisse jederzeit und in jeder wie auch immer gearteten Situation erzielt.

Mit all diesen Fehlinformationen konfrontiert zu sein, die immer wieder verbreitet werden, das empfanden wir als beunruhigend, ärgerlich und frustrierend, als wir über die Möglichkeiten nachdachten, wie wir mit imagalon Menschen dabei helfen könnten, bessere Coaches bzw. Berater*innen zu werden.

Keine Annahmen, Fakten!

Dass Traumsymboliken ihre tiefenpsychologische Berechtigung haben, bestätigen Traumforscher und Psychoanalytiker seit mehr als hundert Jahren.

Mit der Berechtigung des Tarot als Methode zur Wahrheitsfindung ist es schon ein bisschen kniffliger. Immerhin hat selbst der berühmte Psychiater und Begründer der analytischen Psychologie Carl Gustav Jung (1875 - 1961) rund 30 Jahre seines Lebens damit verbracht, jenem Phänomen nachzugehen, dem er den Namen „Synchronizität“ gab. Nämlich der erstaunlichen Tatsache, dass jeder Mensch zu jeder Zeit Fragen an ein System wie den Tarot richten kann und immer - IMMER - eine zutreffende Antwort erhalten wird. Über jede Entfernung hinweg. Und selbst dann, wenn er oder sie selbst gar nicht daran glaubt. Allerdings gilt das ausdrücklich NICHT (oder nur in den seltensten Fällen) für Zukünftiges, sprich: Vorhersagen!

Wichtig: Die imagalon-Methode haben wir über einen Zeitraum von mehreren Jahren bereits selbst in Coachings erfolgreich getestet.

Deine Chance ist hier. Deine Zeit ist jetzt.

imagalon vs. Studium vs. Heilpraktikerausbildung

Bisher gab es im Wesentlichen zwei „anerkannte“ Wege zur Psychologie als Beruf:

1. Das Psychologie-Studium

Ein Psychologie-Studium dauert in der Regel 5 bis 6 Jahre, wenn man sowohl den Bachelor- als auch den Master-Abschluss anstrebt.

Der Bachelor-Studiengang umfasst meist 6 Semester (3 Jahre), während der Master-Studiengang 4 Semester (2 Jahre) dauert.

Bachelor-Studium: Die Regelstudienzeit für den Bachelor beträgt 6 Semester, also 3 Jahre.

Master-Studium: Für den Master-Abschluss in Psychologie sind in der Regel 4 Semester (2 Jahre) vorgesehen.

Somit kommt man bei einem Bachelor- UND Masterstudium in Psychologie auf eine Gesamtstudierendauer von 5 bis 6 Jahren.

Wichtig: Bei diesen Angaben handelt es sich um die Regelstudienzeit. Die tatsächliche Studiendauer kann variieren – je nach individuellem Lerntempo, der gewählten Hochschule und eventuellen Unterbrechungen.

Die Investition

Die Kosten für ein Psychologie-Studium in Deutschland variieren je nach Studienform (staatlich vs. privat, Vollzeit vs. Teilzeit, Präsenz vs. Fernstudium) und Hochschule. An staatlichen Hochschulen fallen in der Regel keine Studiengebühren an, aber Semesterbeiträge, die zwischen 100 und 300 Euro pro Semester liegen können. Bei privaten Hochschulen oder Fernstudiengängen können Studiengebühren von mehreren tausend Euro im Gesamtstudium (oder in Einzelfällen sogar pro Semester) anfallen.

Kostenfaktoren im Überblick

Staatliche Hochschulen: Keine Studiengebühren, aber Semesterbeiträge (ca. 100 – 300 € pro Semester).

Private Hochschulen: Studiengebühren, die je nach Hochschule und Studiengang variieren können (z.B. rund 800 € pro Monat an der HS Fresenius oder rund 350 € pro Monat an der IU).

Deine Chance ist hier. Deine Zeit ist jetzt.

Fernstudium: Unterschiedliche Modelle, z.B. HFH mit rund 400 € pro Monat für 6 Semester oder rund 300 € pro Monat für 8 Semester (zzgl. Prüfungsgebühren).

Semesterbeiträge: Inklusive Verwaltungskosten, Beitrag für das Studentenwerk und Semesterticket (zwischen 100 und 300 Euro pro Semester).

Lebenshaltungskosten: Miete, Verpflegung, Lehrmaterial, etc. (je nach Standort und Lebensstil unterschiedlich).

Prüfungsgebühren: Können bei einigen Fernstudiengängen zusätzlich anfallen (z.B. rund 500 € pro Versuch für die Abschlussarbeit).

Kostenbeispiele

Fernstudium (HFH): ca. 400 € pro Monat für 6 Semester (Vollzeit) oder ca. 300 € pro Monat für 8 Semester (Teilzeit), Hamburger Fern-Hochschule.

Fernstudium (HS Fresenius): ca. 28.800 € für 36 Monate (ca. 800 € pro Monat).

Fernstudium (IU Internationale Hochschule): ca. 350 € pro Monat.

Private Hochschulen: Kosten können zwischen rund 25.000 € und 35.000 € für den Bachelor liegen.

Lebenshaltungskosten: Im Durchschnitt sollten Studierende mit zwischen rund 600 € bis 1.000 € im Monat rechnen.

Chancen & die Risiken

Eine Ausbildung zum Psychologen oder eine Ausbildung im psychologischen Bereich bietet sowohl Chancen als auch Risiken. Zu den Chancen gehören gute Berufsaussichten, vor allem in der Gesundheitsversorgung und im Bereich der Wirtschaftspsychologie sowie die Möglichkeit, Menschen zu helfen und sie zu unterstützen.

Risiken können eine hohe Lernintensität, eine lange Ausbildungszeit bis zur Approbation als Psychotherapeut und ein hoher Konkurrenzdruck bei der Jobsuche sein, vor allem im Bereich der klinischen Psychologie.

Deine Chance ist hier. Deine Zeit ist jetzt.

Chancen

Gute Berufsaussichten: Die Nachfrage nach Psychologen ist hoch, sowohl in der klinischen Psychologie als auch in anderen Bereichen wie Wirtschaftspsychologie, Arbeitspsychologie und Forschung.

Vielfältige Einsatzbereiche: Psychologen können in Kliniken, Praxen, Unternehmen, Beratungsstellen, Schulen und Forschungseinrichtungen tätig sein.

Sinnstiftende Tätigkeit: Die Arbeit mit Menschen und die Möglichkeit, ihnen zu helfen, kann sehr erfüllend sein.

Potenzial für Selbstständigkeit: Nach entsprechender Ausbildung und Erfahrung können Psychologen eine eigene Praxis eröffnen.

Wissenschaftliche Karriere: Die Forschung in der Psychologie bietet die Möglichkeit, neue Erkenntnisse zu gewinnen und zur Verbesserung der psychischen Gesundheit beizutragen.

Risiken

Hoher Leistungsdruck: Das Studium und die anschließende Ausbildung können sehr anspruchsvoll und zeitintensiv sein.

Konkurrenzdruck: Besonders bei der Bewerbung um einen Studienplatz oder eine Stelle in der klinischen Psychologie ist die Konkurrenz groß.

Lange Ausbildungszeit: Bis zur Approbation als Psychotherapeut vergehen einige Jahre, was mitunter auch finanzielle Belastungen mit sich bringen kann.

Theoretischer Schwerpunkt im Studium: Das Psychologiestudium kann einen starken Fokus auf Forschung und Statistik haben, was nicht jedem Studierenden liegt.

Hohe Anforderungen an die Persönlichkeit: Psychologen müssen belastbar, empathisch und reflektiert sein, um mit den Herausforderungen ihres Berufes umgehen zu können.

Wichtig

Numerus Clausus: Für das Psychologiestudium ist oft ein hoher Numerus Clausus (NC) erforderlich, was die Zulassung erschweren kann.

Deine Chance ist hier. Deine Zeit ist jetzt.

Kosten für die Ausbildung: Die Ausbildung zum Psychotherapeuten kann mit hohen Kosten verbunden sein, vor allem für die Weiterbildung.

Gehaltsunterschiede: Das Gehalt von Psychologen kann je nach Arbeitsbereich und Berufserfahrung stark variieren, wobei akademisch gut bezahlte Stellen oft schwer zu bekommen sind.

Fazit

Die Kosten für ein Psychologie-Studium sind stark abhängig von der gewählten Hochschule und der Studienform. Staatliche Hochschulen sind in der Regel günstiger, während private Hochschulen und Fernstudiengänge mit höheren Kosten verbunden sein können.

Eine Ausbildung im psychologischen Bereich ist eine lohnende, aber auch anspruchsvolle Entscheidung. Die Chancen sind gut, aber es ist wichtig, sich der Risiken bewusst zu sein und sich gründlich zu informieren, bevor man sich für diesen Weg entscheidet.

2. Die Heilpraktiker-Ausbildung

Die Ausbildung zum Heilpraktiker für Psychotherapie bereitet auf die staatliche Prüfung zum Heilpraktiker, beschränkt auf das Gebiet der Psychotherapie, vor. Die Ausbildungsinhalte konzentrieren sich auf psychische Erkrankungen, Diagnostik, Therapie und Rechtskunde. Die Ausbildung kann an privaten Heilpraktikerschulen oder Bildungsinstituten absolviert werden und dauert meist ein bis zwei Jahre.

Inhalte der Ausbildung

Psychopathologie: Erlernen von Krankheitsbildern und deren Symptome.

Diagnostik: Erstellung von Diagnosen und Differentialdiagnosen.

Therapie: Vermittlung von psychotherapeutischen Verfahren und Gesprächstechniken.

Rechtskunde: Kenntnisse über rechtliche Grundlagen und Berufspflichten.

Praktische Übungen: Vorbereitung auf die mündliche und schriftliche Prüfung.

Voraussetzungen für die Ausbildung

Mindestalter: Meist 25 Jahre.

Schulabschluss: Ein Hauptschulabschluss ist oft ausreichend.

Führungszeugnis: Ein aktuelles und einwandfreies Führungszeugnis.

Deine Chance ist hier. Deine Zeit ist jetzt.

Die Investition

Die Kosten für die Ausbildung variieren je nach Anbieter und können zwischen 2.500 und 7.500 Euro liegen.

Wichtig

Die Ausbildung kann in Vollzeit, Teilzeit oder als Fernstudium absolviert werden. Es ist wichtig, sich vorab über die verschiedenen Ausbildungsinstitute und deren Inhalte zu informieren.

Nach der Ausbildung muss die staatliche Prüfung durch das Gesundheitsamt abgelegt werden. Diese besteht aus einem schriftlichen und einem mündlichen Teil.

Nach bestandener Prüfung können Heilpraktiker für Psychotherapie eine eigene Praxis eröffnen oder in Praxen oder Einrichtungen tätig werden.

Die Ausbildung zum Heilpraktiker für Psychotherapie ist nicht zu verwechseln mit der Ausbildung zum Psychologischen Psychotherapeuten, die auf dem Psychologie-Studium aufbaut und daher eine wesentliche anspruchsvollere und längere Ausbildung meint, weil damit eine Spezialisierung zur Tätigkeit im klinischen Bereich, also schwerpunktmäßig der Psychiatrie bezweckt wird.

2b. Chancen & Risiken

Die Chancen als Heilpraktiker für Psychotherapie liegen in der wachsenden Nachfrage nach psychotherapeutischer Unterstützung und der Möglichkeit, flexibel und individuell auf Patientenbedürfnisse einzugehen.

Die Risiken umfassen die Notwendigkeit, sich selbstständig eine Existenz aufzubauen, inklusive der damit verbundenen Investitionen und regelmäßigen Kosten sowie die direkte Konkurrenz durch approbierte Therapeuten und die Verantwortung, fundiertes Fachwissen aufzubauen und durch ständige - oft teure - Weiterbildungsmaßnahmen zu aktualisieren.

Chancen

Hohe Nachfrage: Der Bedarf an psychotherapeutischer Unterstützung ist hoch, und die Wartezeiten auf Kassentherapieplätze sind oft lang, was Heilpraktikern für Psychotherapie gute Berufsaussichten bietet.

Deine Chance ist hier. Deine Zeit ist jetzt.

Flexibilität: Heilpraktiker können ihre Arbeitszeiten und Methoden freier gestalten und sich auf bestimmte Patientengruppen oder Therapieformen spezialisieren.

Ganzheitlicher Ansatz: Heilpraktiker können alternative Behandlungsmethoden anbieten und individueller auf die Bedürfnisse der Patient*innen eingehen.

Eigenständigkeit: Heilpraktiker können selbstständig eine Praxis eröffnen und so arbeiten, ohne an feste Strukturen gebunden zu sein.

Risiken

Selbstständigkeit: Der Aufbau einer eigenen Praxis erfordert unternehmerisches Geschick und kann anfangs herausfordernd sein, nicht zuletzt durch die damit einhergehenden Startinvestitionen und später monatlichen Kosten.

Konkurrenz: Die Konkurrenz durch approbierte Psychotherapeuten und andere Heilpraktiker ist hoch.

Qualitätssicherung: Die Qualität der Ausbildung und der Behandlung kann variieren, was zu Unsicherheiten bei den Patient*innen führen kann.

Verantwortung: Heilpraktiker tragen die volle Verantwortung für ihre Diagnose und Behandlung, was eine hohe fachliche Kompetenz erfordert.

Bezahlung: Heilpraktikerleistungen werden nicht von allen Krankenkassen übernommen, was eine finanzielle Belastung für die Patient*innen darstellen kann.

Fazit

Die Ausbildung zum Heilpraktiker für Psychotherapie kann sich lohnen, wenn man die genannten Risiken nicht scheut und bereit ist, sich intensiv mit den Anforderungen des Berufs auseinanderzusetzen. Die hohe Nachfrage und die Möglichkeit, flexibel und individuell zu arbeiten, sind attraktive Aspekte.

3. Die imagalon Lizenzierung

Die Ausbildung zur lizenzierten imagalon Beraterin bzw. zum lizenzierten imagalon Berater ist in ihrer Art und ihren daraus resultierenden Möglichkeiten absolut einzigartig. Denn sie verbindet die Faszination einer psychologisch orientierten Tätigkeit mit wesentlich größeren Chancen bei unverkennbar kleineren Risiken gegenüber allen anderen psychologischen Aus-

Deine Chance ist hier. Deine Zeit ist jetzt.

bildungswegen. Was den Zeitaufwand angeht, so solltest du für den Selbstlernkurs vorab mindestens 1 bis 2 Monate bis zum Beginn der Online Live Schulung einplanen für Übungen rund um die Symbolsprache der Bilder des imagonal Kartendecks.

Die Online Live Schulung umfasst für Level 1 insgesamt 5 Tage, für Level 2 insgesamt 2 x 5 Tage, jeweils montags bis freitags, jeweils von 10 - 17 Uhr mit 1 Stunde Mittagspause.

Im Anschluss an die absolvierte Online Live Schulung vergehen jeweils noch einmal etwa 4 Wochen, innerhalb derer dir der offizielle Lizenz-Vertrag zur Unterschrift zugeschickt wird. Gleichzeitig wirst du aufgefordert, die entsprechende Nutzungsgebühr für das erste Jahr zu überweisen. (Ab dann sollte die Nutzungsgebühr in den Folgejahren jeweils bis zum 15. des ursprünglichen Monats des Lizenzvertrages überwiesen werden.)

Die Investition

Wie du auf Seite 24 sehen kannst, betragen die Kosten für die Lizenzierung Level 1 insgesamt 3.490,00 Euro. Für die Lizenzierung Level 2 sind es insgesamt 5.985,00 Euro.

Diese Kosten setzen sich zusammen aus den Kosten für den Selbstlernkurs, die Online Live Schulung und die Nutzungsgebühr für das erste Jahr.

3a. Die Folgekosten

Du wirst vielleicht denken, das ist eine Menge Geld. Und du hast recht. Wenn du dabei Folgendes außer Acht lässt

- erstens, was du dafür bekommst und
- zweitens, was dich jede andere psychologisch orientierte Ausbildung im Anschluss an einen Abschluss kosten würde.

Ein Überblick:

Da die Lizenzierung zur imagonal Beraterin bzw. zum imagonal Berater ausgelegt ist auf eine reine Online-Tätigkeit, sparst du alle Kosten, die sonst mit einer psychologisch orientierten Tätigkeit einhergehen.

Natürlich gibt es die Möglichkeit, dich in einer bereits bestehenden Praxis anstellen zu lassen oder in eine solche Praxis als Partner*in einzusteigen. Aber damit geht immer entweder eine entsprechend große Einbuße an finanziellen Möglichkeiten einher inklusive Beschnei-

Deine Chance ist hier. Deine Zeit ist jetzt.

derung deiner Selbstbestimmung oder eine finanzielle Investition in meist mindestens 5- bis 6-stelliger Größenordnung.

3b. Chancen & Risiken

Mit jeder Art von Selbständigkeit - auch jeder psychologisch orientierten - kannst du scheitern. Allerdings ist dieses Risiko auf der Grundlage einer Tätigkeit als imagalon Coach/Berater*in wesentlich geringer bei wesentlich größeren Chancen. Und hier sind die Gründe:

Fazit

Vorteil Nr. 1 - die Kosten: Um eine Selbständigkeit auf der Basis einer imagalon Lizenzierung zu starten, benötigst du nur einen Bruchteil der Gelder, die dich so gut wie jede andere psychologisch orientierte Tätigkeit kosten würde.

Vorteil Nr. 2 - der Zeitfaktor: Um mit der Tätigkeit als imagalon Berater*in durchzustarten, benötigst du vom ersten Schritt (Selbstlernkurs) bis zu den ersten Umsätzen maximal folgende Zeitspanne:

Selbstlernkurs > 1 - 2 Monate

Online Live Schulung > 1 bzw. 2 Wochen

Lizenzvertrag > 4 Wochen

Einrichtung einer professionellen Website mit Woocommerce-Shop

1. Version mit Designer > maximal 4 Wochen

2. Version DIY > 8 Wochen

Erste Umsätze mit Hilfe einer Werbekampagne über Google Ads > 4 - 8 Wochen

insgesamt von Start bis Ziel maximal 6 - 7 Monate!

Das ist um ein Vielfaches schneller, als du im Zusammenhang mit jedem anderen vergleichbaren Start einkalkulieren müsstest.

Vorteil Nr. 3 - kaum Konkurrenz: Die imagalon-Methode gibt es ausschließlich in Form von Lizenzen. Deine Konkurrenz wird also immer - selbst unter erfreulichsten Umständen zukünftiger Entwicklungen - überschaubar sein UND bleiben!

Darum sage ich: imagalon ist ein komplettes Existenz-Gründungs-Paket inklusive Anleitungen, Tipps, Tricks und Empfehlungen. Mit anderen Worten: Eines wie kein anderes! Mit Erfolgsaussichten, die dir keine andere Ausbildung bieten kann.

Deine Chance ist hier. Deine Zeit ist jetzt.

Ergo: Psychologie fasziniert dich? Du möchtest am liebsten in diesem Bereich arbeiten? Dann ist das hier deine Chance ...

Warum sowohl Coach als auch Berater*in

Vielleicht wird dir schon aufgefallen sein, dass mal von Coach, mal von Berater*in die Rede ist. Das hat einen einfachen Hintergrund:

Es heißt, dass ein Coach Hilfe zur Selbsthilfe bietet, indem er oder sie Klient*innen befähigt, ihre eigenen Lösungen durch Fragen und Reflexion zu finden.

Ein Berater bzw. eine Beraterin ist ein Experte bzw. eine Expertin, der/die konkrete Lösungen und Fachwissen bereitstellt, um ein spezifisches Problem zu lösen.

Coaches arbeiten mit der Annahme, dass Klient*innen die Antwort in sich tragen, während Berater*innen die Antwort von außen liefern.

imagalon ist genau darum eine Mischung aus beidem.

Deine Chance ist hier. Deine Zeit ist jetzt.

Vorbereitung + Sicherheitspolster

Du weißt vermutlich schon, dass die Lizenzierung als imagalon Beraterin bzw. Berater aus insgesamt 3 Stufen besteht:

- dem Selbstlernkurs
- der Online Live Schulung
- der Unterschrift unter den Lizenzvertrag inklusive der Zahlung der Nutzungsgebühr für das erste Jahr

Alle 3 Stufen gelten sowohl für Lizenzierung Level 1 als auch für Lizenzierung Level 2.

Tipp Nr. 1: Hetz dich nicht!

Wie heißt es so treffend: „Gut Ding will Weile haben.“ Das gilt für jede Art der Selbständigkeit und folglich auch für deinen Start als imagalon Berater*in. Vor allem für die erste Stufe der Lizenzierung - den Selbstlernkurs. Denn schließlich bildet er das Fundament deiner Berater-Tätigkeit und somit deines zukünftigen Erfolges.

Für imagalom heißt das: Plane bis zur Online Live Schulung mindestens 4 bis 6 Wochen im Zusammenhang mit dem Selbstlernkurs ein.

Die wirst du brauchen, um dir einerseits die Symboliken der Bildersprache einzuprägen und andererseits - nach Möglichkeit - Personen aus deinem Umfeld zu bitten, sich dir für praktische Übungen zur Verfügung zu stellen.

Wichtig: Weise bei den praktischen Übungen unbedingt darauf hin, dass es sich um Fragen mit REALEM Hintergrund handeln sollte!

Tipp Nr. 2: Plane umsichtig!

Schon vor Jahrzehnten empfahlen Experten allen hoffnungsvollen Gründer*innen einer Selbständigkeit am Anfang auf Nummer Sicher zu gehen. Das bedeutete, man sollte für das erste Geschäftsjahr lieber davon ausgehen, gar nichts zu verdienen. Stattdessen wurde empfohlen - zusätzlich zu den reinen Start-Investitionen - auch alle weiteren Kosten für ein Jahr zu berücksichtigen, also auch die privaten!

Für imagalom heißt das: So „pessimistisch“ musst du nicht rechnen. Aber ich empfehle dir, mindestens 4 - 6 Monate als Sicherheitspolster in deine Starter-Kalkulation (nach Unterschrift des Lizenz-Vertrages) einzuplanen. Brauchst du die dann nicht, umso besser!

Deine Chance ist hier. Deine Zeit ist jetzt.

Du bist, was du siehst

Die imagonal-Karten haben, wie klassische Tarotkarten, ein Format von 70 x 120 mm. Und wie das klassische Tarot, umfasst auch das imagonal-Kartendeck 78 Karten (+ Deckkarte + Kontaktkarte). Die ersten Unterschiede zeigen sich in der Unterteilung dieser 78 Karten.

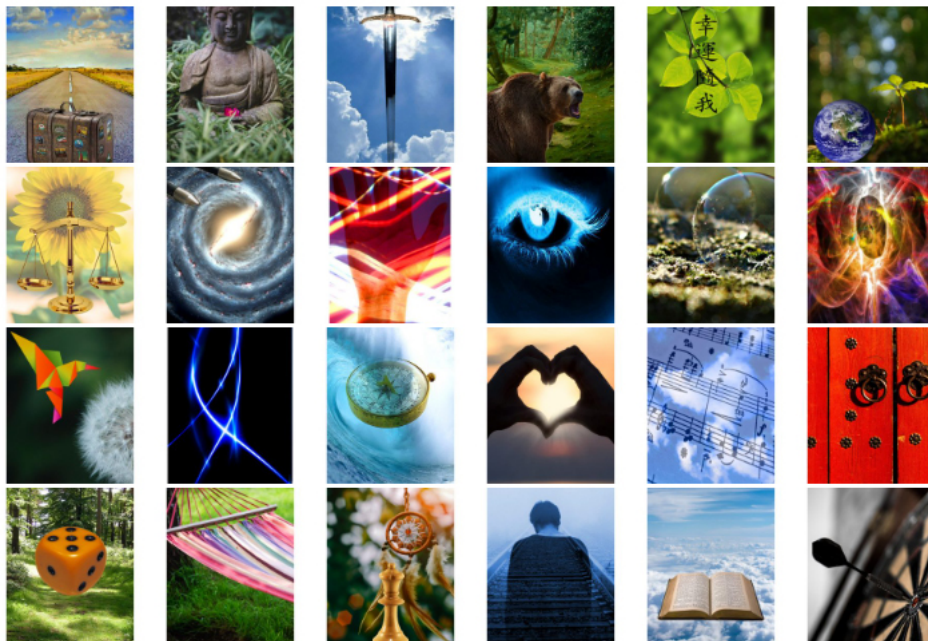
Beim klassischen Tarot heißen die Karten „große Arkana“ (davon gibt es 22) und „kleine Arkana“ (davon gibt es 56). imagonal hat 24 so genannte Schlüsselkarten und 54 so genannte Signaturkarten.

Die 24 Schlüsselkarten:

Im klassischen Tarot stehen die 22 großen Arkana oder Trümpfe für prägende Etappen unserer Lebensreise. Jede Karte symbolisiert dabei einen Archetyp, einen Bewusstseinszustand, eine Lebenssituation.

In den imagonal-Bildsymboliken stehen die 24 Schlüsselkarten, wie der Name schon sagt, für Schlüsselbegriffe. Sie betreffen das eigentliche Frage-Thema, um das es geht. Jenes Thema, das entweder die Frage IST oder übergeordnet als unterbewusste, kaschierte oder verdrängte Wahrheit hinter der Frage des/der Ratsuchenden steckt.

Schlüsselkarten antworten stets konkret und direkt auf eine Situation/Fragestellung. Aber vielleicht nicht in der Weise, die der Fragesteller/die Fragestellerin erwartet.

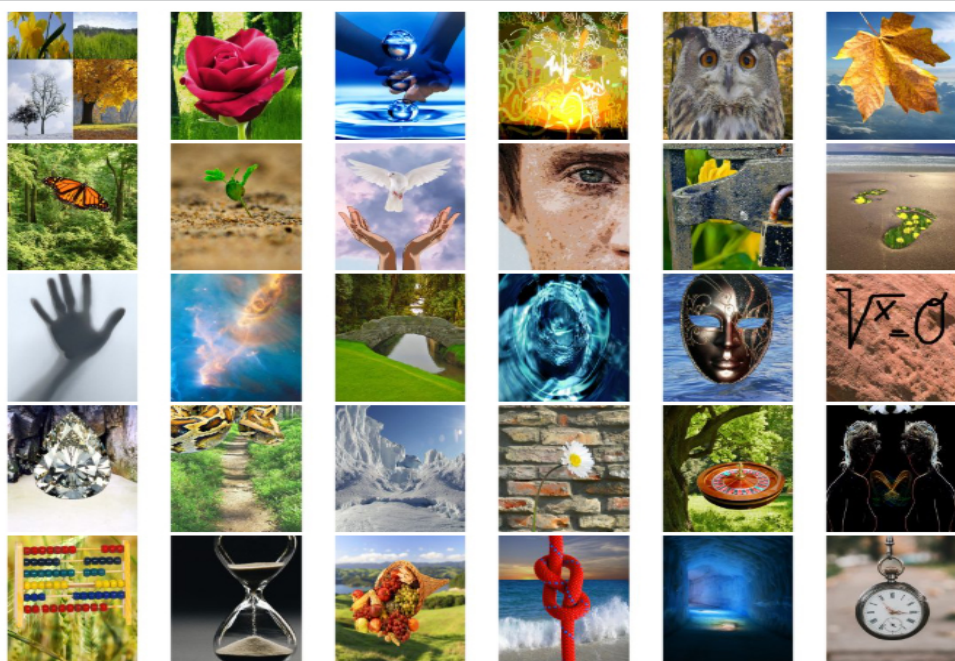
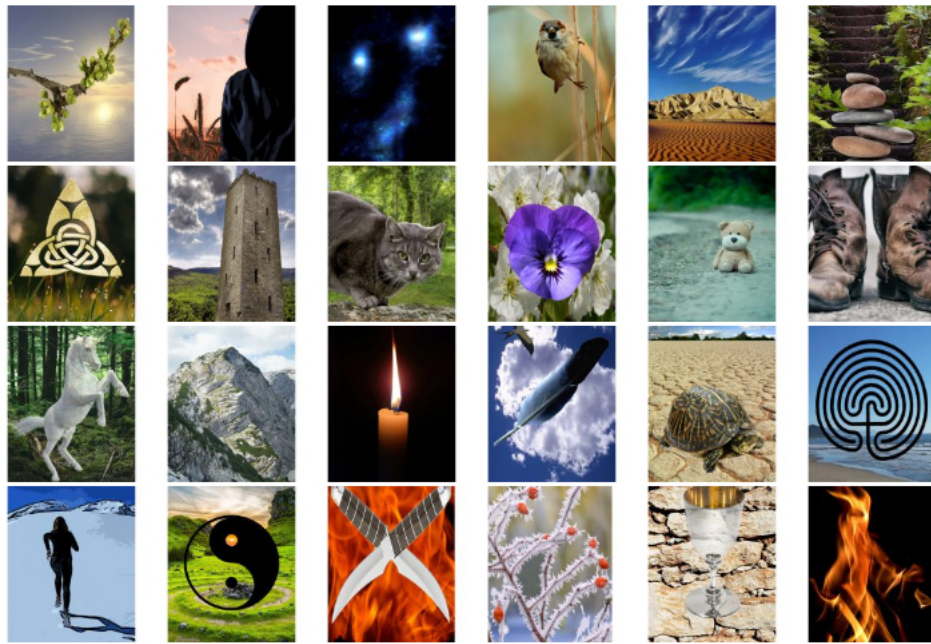


Deine Chance ist hier. Deine Zeit ist jetzt.

Die 54 Signaturkarten:

Die 56 kleinen Arkana des klassischen Tarot stehen für Themen und Fragen des täglichen Lebens. Sie sind unterteilt in 4 Gruppen – Stäbe, Kelche, Schwerter, Münzen – von denen jede Gruppe eines der vier Elemente – Feuer, Wasser, Erde, Luft – symbolisiert.

In der imagalon-Bildsymbolik stellen die 54 Signaturkarten so etwas wie Kommentare dar. In Kombination mit Schlüsselkarten ergänzen sie übergeordnete Themen bzw. Fragen um quasi "Fußnoten". Dann sind sie wie ein Querverweis in einem Buch zu sehen.



Deine Chance ist hier. Deine Zeit ist jetzt.

Tauchen Signaturkarten allein auf, stellen sie einen einzelnen Aspekt dar. Gleichzeitig deuten sie darauf hin, dass es hier um etwas anderes geht als das vordergründig Ersichtliche. In diesen Fällen empfiehlt es sich, weiterzufragen.

Ein einzigartiges Coaching-Tool

imagalon ist KEIN Kartendeck zum Wahrsagen. Obwohl Legungen mit imagalon stets die Wahrheit sagen. Denn Ratsuchende sehen in den Kartenbildern immer Facetten ihrer selbst. Das liegt an jenem Phänomen, über dessen Ursache sich schon der berühmte Schweizer Psychiater und Begründer der analytischen Psychologie Carl Gustav Jung dreißig Jahre lang den Kopf zerbrach, ohne jemals wirklich eine Erklärung dafür gefunden zu haben. Doch den Begriff, den er aufgrund seiner Theorie prägte, kennt heute die ganze Welt: Synchronizität.

In einer imagalon-Beratung geht es NICHT darum, dass eine Beraterin oder ein Berater einem ratsuchenden Gegenüber die Zukunft deutet. Es wird keine Antwort geben auf Fragen wie, wann er oder sie der wahren Liebe begegnet oder ob demnächst endlich der erhoffte Sechser im Lotto gelingt.

Aber imagalon kann - zum Beispiel - darauf aufmerksam machen, dass tiefsitzende Bindungsangst eine Beziehung verhindert oder der Mangel an Selbstbewusstsein den längst überfälligen Erfolg erschwert. imagalon kann berufliche Chancen aufzeigen und vor Risiken warnen. Es spiegelt unterbewusste Gefühle und Wahrnehmungen wieder in Bezug auf den gegenwärtigen Standpunkt der bzw. des Ratsuchenden, deutet hin auf die wahrscheinlichste Entwicklungsrichtung, die sich für anstehende Entscheidungen aufgrund bewusster und unterbewusster Faktoren ergibt, kann darum auch in komplizierten Ja/Nein-, Pro/Kontra-Entscheidungen Tipps geben, welche Richtung warum empfehlenswert wäre. Und das 100%ig zutreffend. IMMER!

imagalon ist ein ideales Instrument/Werkzeug für jede Art von Coaching oder psychologischer Beratung. Denn auch online - also über Entfernungen (egal, wie groß) - funktioniert die Methode. Was bedeutet: In dem Fall zieht die/der Ratsuchende Karten über [das Plugin auf der Website](#) des Beraters bzw. der Beraterin. (Oder direkt über das Kartendeck, falls es sich um eine Beratung vor Ort handelt.)

Bei einer imagalon-Beratung interpretiert NICHT die Beraterin oder der Berater die Kartensymboliken, sondern die oder der Ratsuchende selbst!

Die Aufgabe der Beraterin oder des Beraters ist es, zuzuhören, Fragen zu stellen, hinzuhören und auf Widersprüche, Kompensationsmechanismen, Abwehrargumentationen, Ausre-

Deine Chance ist hier. Deine Zeit ist jetzt.

den und auf Hinweise von Wunschdenken oder Ängsten zu achten. DARAUS ergeben sich die Antworten auf die Ausgangsfrage der oder des Ratsuchenden.

imagalon Lizenz Level 1

Psychologie fasziniert dich, und du würdest am liebsten in diesem Bereich als Coach/Berater*in arbeiten? Dann ist die [imagalon Coach/Berater*in-Lizenz Level 1](#) genau das Richtige für dich.

Deine Chance Nr. 1: Life Coaching

Hilf Menschen bei ihrer Selbstfindung, begleite sie durch Herausforderungen & hilft ihnen, die richtigen Entscheidungen zu treffen.

Deine Chance Nr. 2: Psychologische Beratung

Berate Menschen, wenn private oder berufliche Umstände sie belasten & unterstütze sie bei der Bewältigung.

Deine Chance Nr. 3: Team-Entwicklung

Fördere Vertrauen und Zusammenarbeit, hilf dabei, die interne Kommunikation zu verbessern & Konflikte zu lösen.

Level 1 berechtigt dich zur Ausübung einer Tätigkeit als imagalon Coach/psychologisch orientierte/r Berater*in. Und das z. B. in folgenden Bereichen:

- Beziehungs-Beratung (Familie + Freunde)
- Partnerschafts-Coaching
- Trauer- und Krisenberatung
- Job-Coaching (Jobwechsel, Karriere, Motivation etc.)
- Business-Coaching (für Selbständige & Einzel-Unternehmer*innen)
- Team-Coachings (Firmen- & Abteilungs-Teams)

Aber es steht dir natürlich grundsätzlich frei, dir eigene Bereiche zu erschließen.

Perspektive: Bei nur 2 Beratungen à 95,00 Euro täglich (wochentags von Mo - Fr), ergibt das 522 Beratungen im Jahr und somit bereits rund 50.000 Euro Jahresumsatz!

Deine Chance ist hier. Deine Zeit ist jetzt.

Die imagonal Lizenzen: Level 2

Du träumst von einer psychologisch orientierten Karriere auf einem höheren Level? Denn es ist nicht nur so, dass dich Psychologie fasziniert, und du am liebsten in diesem Bereich als Coach/Berater*in arbeiten würdest, am allerliebsten würdest du selbst Coaches/Berater*innen für diesen Bereich ausbilden.

Mein Tipp: Dann ist die [imagonal Lizenz Level 2](#) genau das, was du suchst!

Deine Chance Nr. 1: Life Coaching

Auch mit Hilfe einer Lizenz Level 2 bist du berechtigt, Menschen bei ihrer Selbstfindung zu unterstützen und sie durch Herausforderungen und Entscheidungsfindungsprozesse zu begleiten.

Deine Chance Nr. 2: Psychologische Beratung

Auch eine Level 2 Lizenz erlaubt es dir, Menschen zu beraten und zu unterstützen, wenn private oder berufliche Umstände sie belasten.

Deine Chance Nr. 3: Team-Entwicklung

Auch vor dem Hintergrund einer Level 2 Lizenz kannst Vertrauen und Zusammenarbeit von Teams fördern und dabei helfen, die interne Kommunikation zu verbessern & Konflikte zu lösen.

Deine Chance Nr. 4: Ausbildung

Eine imagonal Lizenz Level 2 berechtigt dich:

- 1.) zur Ausübung einer Tätigkeit als imagonal Coach/psychologisch orientierte/r Berater*in.
- 2.) selbst Sublizenzen Level 1 zu vergeben, also selbst Coaches/Berater*innen auszubilden und zu lizenzieren.

Perspektive Nr. 1: Bei nur 2 Beratungen à 95,00 Euro täglich (wochentags von Mo - Fr), ergibt das 522 Beratungen im Jahr und somit bereits rund 50.000 Euro Jahresumsatz!

Perspektive Nr. 2: Bei nur 3 Online Live Schulungen im zweiten Jahr mit jeweils mindestens 4 Sublizenznehmer*innen à jeweils rund 3.500,00 Euro, ergibt das bereits einen zusätzlichen Umsatz von etwa 42.000 Euro. Mit Vervielfältigung ab dem dritten Jahr durch kontinuierliche Nutzungsgebühren zuzüglich der Umsätze durch weitere Sublizenznehmer*innen.

Deine Chance ist hier. Deine Zeit ist jetzt.

Qualitätssicherung

Qualitätssicherung umfasst in der Regel alle Maßnahmen, die sicherstellen, dass Produkte bzw. Dienstleistungen festgelegte Qualitätsanforderungen erfüllen.

Das heißt: Es geht darum, mögliche Fehler frühzeitig zu erkennen, um sie zukünftig vermeiden zu können. Oder aber einen ursprünglich eingeschlagenen Weg zur Abgrenzung von Konkurrenz-Angeboten abzusichern und beizubehalten.

Denn nur auf diese Weise können langfristig hochwertige Inhalte und damit die Zufriedenheit von Kund*innen gewährleistet werden.

Qualitätssicherung für imagonal

Punkt Eins: Qualitätssicherung für imagonal bedeutet zuerst und vor allem, dafür zu sorgen, dass sich in die Beratung durch Lizenznehmer*innen kein Aspekt von esoterischer Ausrichtung einschleicht. Das war und ist imagonal nicht und wird es nie sein!

Punkt Zwei: Es bedeutet auch, dass für die Beratungen ein gleichbleibend hohes Niveau gewährleistet werden muss.

Das heißt: Voraussichtlich ab 2028 wird es alle zwei Jahre ein „Refresher Wochenende“ geben. Das wird für alle Lizenznehmer*innen, die dann jeweils mindestens zwei Jahre dabei sind, Pflicht werden. Dieses Wochenende wird ca. 500,00 Euro pro Teilnehmer*in kosten.

Die Hälfte dieser Kosten wird jeweils auf ein Treuhandkonto gehen und ab ca. 2030 an eine bereits in Planung befindliche Stiftung gespendet werden. (Siehe nächste Seite).

Austausch & Unterstützung

Egal, ob du Fragen vor dem Kauf eines unserer kleineren Angebote hast, vor der Lizenzierung zum imagonal Coach, währenddessen oder erst recht nach deiner Lizenzierung - der imagonal TeamSpeak Gruppenchat ist in jedem Fall immer genau die richtige Anlaufstelle für dich.

Immer sonntags von 14 bis 16 Uhr kannst du Gleichgesinnte treffen, um dich mit ihnen auszutauschen und dir Rat oder Praxis-Tipps von uns, den Gründerinnen, holen.

Lade dir [HIER](#) den kostenlosen TeamSpeak-Client herunter. Und [HIER](#) geht es zum Link für den Gruppenchat ...

Deine Chance ist hier. Deine Zeit ist jetzt.

Das höhere Ziel

Es ist seltsam, aber sogar selbstbewusste und erfolgreiche Menschen tun sich oft schwer, wenn man sie fragt, wofür sie eines Tages bekannt sein möchten. Irgendwie scheinen sich viele Menschen – vor allem wir Frauen – unbehaglich zu fühlen bei dem Gedanken, der Welt „ihren Stempel aufzudrücken“.

Dabei könnten wir der Welt ganz viel geben, würden wir uns trauen. Eben, weil vor allem die eher zurückhaltenden, eher bescheidenen Menschen nicht selten eine ganz andere Perspektive haben und ganz andere Prioritäten setzen als die mit den spitzen Ellenbogen und der „Hoppla, hier komm ich“-Mentalität. Vor allem ist unser Gemeinschaftssinn eine nicht zu unterschätzende Stärke. Und eine unserer stärksten „Verbündeten“, wenn wir erfolgreich sein wollen.

Warum du das hier liest? Ganz einfach: Wenn wir – vor allem wir Frauen – uns für etwas engagieren, das über unsere persönlichen Interessen – und Ziele hinausgeht, dann ist das eine Motivation, die bei uns prima funktioniert, weil sie unseren Gemeinschaftssinn mit einspannt.

Wenn wir Phasen haben, in denen wir uns kraftlos, ausgelaugt, mutlos fühlen, dann hilft es, den Blick auf das „höhere Ziel“ zu richten:

Zum Beispiel eine Stiftung, die voraussichtlich ab 2030 schwerpunktmäßig Projekte von Frauen und Mädchen für Frauen und Mädchen in aller Welt unterstützen soll.

Darüber hinaus wird diese Stiftung – neben einigen weiteren Aufgaben – Projekte fördern, die der Aufforstung und Renaturierung dienen.

Wie ist es mit dir? Hast du ein „höheres Ziel“, das dich motiviert? Wenn nicht, such dir eines. Dabei ist es völlig egal, welches „höhere Ziel“ du dir setzt – die Brustkrebs-Forschung unterstützen oder das Aufforsten des Regenwaldes – wichtig ist allein, dass es ein Ziel ist, das dir wirklich am Herzen liegt.

Natürlich werden es am Anfang vermutlich nur kleine Summen sein, die du für dein Ziel abzweigen kannst. Doch auch das ist nicht wichtig. Leg dir – zum Beispiel – ein zusätzliches Konto bei deiner Bank an, und zahl dort beispielsweise jeden Monat 1% deines Umsatzes ein. Dieses 1% wird dann ganz von selbst immer mehr anwachsen. Und ich sage dir – über DIESES Symbol deines Erfolges wirst du dich auf ganz spezielle Weise freuen.

Deine Chance ist hier. Deine Zeit ist jetzt.

Daten & Zahlen

Deine Chance ist hier. Deine Zeit ist jetzt.

Honorar-Empfehlung:

Beziehungs-Beratung (Familie + Freunde), Partnerschafts- und Job-Coaching, Trauer- und Krisenberatung

Für Privatpersonen: Beratung (45 - 60 Minuten) 95,00 Euro

Business-Coaching:

- für Selbständige und Einzel-Unternehmer*innen (60 Minuten) 195,00 Euro
- für Teams 195,00 (60 Minuten) für die erste Person + 95,00 Euro für jede weitere

Lizenzierung:

Die Lizenzierungen [Level 1](#) und [Level 2](#) bestehen aus jeweils 3 Teilen:

1. Selbstlernkurs
2. Online Live Schulung
3. Nutzungsgebühr für das erste Jahr

Berechtigungen:

Lizenzierung Level 1 > reine Berater-Lizenz, berechtigt ausschließlich zur Ausübung der eigenen Berater-Tätigkeit

Lizenzierung Level 2 > berechtigt zur Tätigkeit als Berater UND zur Vergabe von Sublizenzen Level 1, darf also selbst Berater ausbilden + lizenzieren

Kosten:

- | | |
|---|---------------|
| - Lizenzierung Level 1 Selbstlernkurs inklusive Business Komplett | 995,00 Euro |
| - Lizenzierung Level 1 Online Live Schulung | 995,00 Euro |
| - Lizenzierung Level 1 jährliche Nutzungsgebühr | 1.500,00 Euro |
| - Lizenzierung Level 2 Selbstlernkurs inklusive Business Komplett | 995,00 Euro |
| - Lizenzierung Level 2 Online Live Schulung | 1.990,00 Euro |
| - Lizenzierung Level 2 jährliche Nutzungsgebühr | 3.000,00 Euro |

Deine Chance ist hier. Deine Zeit ist jetzt.

Online Live Schulungen:

Lizenzierung Level 1, an 5 Wochentagen Mo - Fr. 10 - 16 Uhr inklusive 1 Std. Mittagspause. Es sei denn, es liegen Feiertage dazwischen.

Lizenzierung Level 2, an 2 x 5 Wochentagen Mo - Fr. 10 - 16 Uhr inklusive 1 Std. Mittagspause. Es sei denn, es liegen Feiertage dazwischen.

Termine:

Die Termine für die diesjährigen Online Live Schulungen Level 1:

- 06. bis 10. Juli 2026
- 07. bis 11. September 2026
- 02. bis 06. November 2026

Die Termine für die diesjährigen Online Live Schulungen Level 2:

- 20. bis 24. Juli 2026 + 27. bis 31. Juli 2026
- 14. bis 18. September + 21. bis 25. September 2026
- 09. bis 13. November 2026 + 16. bis 20. November 2026

Inhalte Online Live Schulung Level 1:

Am Vormittag:

Tag 1: Die Geschichte der Psychologie

Tag 2: Psychoanalyse und Traumdeutung, Mythologie, Symbolbilder und Archetypen

Tag 3: Carl Gustav Jung und die Synchronizität

Tag 4: Rechte und Pflichten in der Beratung

Tag 5: Positionierung, Konzeptentwicklung und Marketingstrategie

Am Nachmittag:

Tag 1: Praxis-Training und Diskussionsrunde

Tag 2: Praxis-Training und Diskussionsrunde

Tag 3: Praxis-Training und Diskussionsrunde

Tag 4: Praxis-Training und Diskussionsrunde

Tag 5: Positionierung, Konzeptentwicklung und Marketingstrategie

Deine Chance ist hier. Deine Zeit ist jetzt.

Inhalte Online Live Schulung Level 2:

1. Woche am Vormittag:

Tag 1: Die Geschichte der Psychologie

Tag 2: Psychoanalyse und Traumdeutung,

Tag 3: Carl Gustav Jung und die Synchronizität

Tag 4: Empathie und emotionale Intelligenz

Tag 5: Mythologie, Symbolbilder und Archetypen

1. Woche am Nachmittag:

Tag 1: Praxis-Training und Diskussionsrunde

Tag 2: Praxis-Training und Diskussionsrunde

Tag 3: Praxis-Training und Diskussionsrunde

Tag 4: Praxis-Training und Diskussionsrunde

Tag 5: Praxis-Training und Diskussionsrunde

2. Woche am Vormittag:

Tag 1: Sozialpsychologie: wie das Denken, Fühlen und Verhalten von Menschen durch andere beeinflusst wird

Tag 2: Entwicklungspsychologie - psychische und kognitive Veränderungen im Laufe des Lebens

Tag 3: Arbeits- und Gruppenpsychologie - die Dynamik und das Verhalten am Arbeitsplatz und innerhalb von Teams

Tag 4: Positionierung, Konzeptentwicklung und Marketingstrategie

Tag 5: Rechte und Pflichten in der Beratung, Vergabe von Sublizenzen

2. Woche am Nachmittag

Tag 1: Praxis-Training und Diskussionsrunde

Tag 2: Praxis-Training und Diskussionsrunde

Tag 3: Praxis-Training und Diskussionsrunde

Tag 4: Positionierung, Konzeptentwicklung und Marketingstrategie

Tag 5: Vergabe von Sublizenzen

Wichtig: Sollte jemand an einer bereits bezahlten Online Live Schulung aus persönlichen Gründen dann doch nicht teilnehmen können oder während der Schulungstage ausfallen (z. B. wegen Krankheit), kann sie oder er den Kurs zum nächsten Termin wiederholen und sich die bereits gezahlte Gebühr für die Online Live Schulung anrechnen lassen. Eine Berechtigung

Deine Chance ist hier. Deine Zeit ist jetzt.

gung auf Rückzahlung besteht nicht.

Lizenzierung - allgemein

- Beibehaltung der CI von imagalon.de (Logo, Schriften, Farben).
- Hinweis in allen Werbemitteln sowie auf der eigenen Website bezüglich der Lizenzierung durch imagalon.de und auf die Lizenzgeberin als Eigentümerin der Urheberrechte.
- Sämtliche Inhalte von Begleitbuch/Selbstlernkurs und Kartendeck müssen unverändert bleiben.
- Der Verkauf von Begleitbuch und Kartendeck ist nur im Rahmen einer Lizenz Level 2 gestattet.
- Ab dem 2. Kalenderjahr ist die Nutzungsgebühr für beide Level jeweils bis zum 15. des Monats des Lizenzvertrages zu entrichten.
- Im Falle eines Upgrade von Lizenz Level 1 auf Level 2 werden die Kosten für den Selbstlernkurs angerechnet. Die Differenz der Kosten für die Online Live Schulung sowie die Nutzungsgebühr für das nächstfolgende Jahr müssen entsprechend neu entrichtet werden.
- Der Vertrag ist jeweils zum Ende der aktuellen Laufzeit jederzeit kündbar.

Merke:

Sowohl der Verkauf von Begleitbuch und/oder Kartendeck auf eigene Rechnung im Rahmen einer Lizenz Level 1, als auch die Nutzung des imagalon Kartendecks zum „esoterischen Wahrsagen“ führt zur sofortigen Kündigung der Lizenz sowie zur Zahlung einer Konventionalstrafe in Höhe von 5.000 Euro.

Der Eingang einer Kündigung vonseiten eines Lizenznehmers bzw. einer Lizenznehmerin wird von der lizenzgebenden Partei umgehend ordnungsgemäß bestätigt.

Bei Zahlungsverzug der Nutzungsgebühr erfolgt eine entsprechende Zahlungs-Erinnerung. Geht auch nach dieser Zahlungs-Erinnerung innerhalb einer angemessenen Frist keine Überweisung der Nutzungsgebühr ein, wird davon ausgegangen, dass kein Interesse mehr an einer Aktualisierung der Nutzungsrechte besteht. In dem Fall wird die Kündigung der Lizenz schriftlich bestätigt. Damit wäre eine weitere Tätigkeit auf der Grundlage der imagalon Beratungsmethode widerrechtlich.

Im Falle der Kündigung im Zusammenhang mit einer Lizenz Level 2 durch die lizenzgebende Partei oder durch den/die Lizenznehmer*in müssen alle Daten von Sublizenznehmer*innen an die lizenzgebende Partei übergeben werden. Die Sublizenzen gehen in eine normale Beraterlizenz über. Die Jahres-Nutzungsgebühr für diese Lizenzen werden von da an an die lizenzgebende Partei gezahlt. Lizenznehmer*innen Level 2 sind ihrerseits verpflichtet, ihre Sub-Lizenznehmer*innen im Vertrag entsprechend zu informieren.

Deine Chance ist hier. Deine Zeit ist jetzt.

Steuerliches

Als imagalon Coach/Berater*in Level 1 bist du gewerbesteuerpflichtig. Für imagalon Coaches/Berater*innen Level 2 gilt die Tätigkeit teils als gewerbesteuerpflichtig teils als gewerbsteuerbefreit, da einer Lehrtätigkeit ähnlich.

Wichtig: Erfrage die genauen Konditionen unbedingt bei dem für dich zuständigen Finanzamt!

Sonderfälle

Noch einmal zur Klarstellung: Hat jemand den Selbstlernkurs bezahlt, kann dann aber an der Online Live Schulung nicht teilnehmen, behält die Reservierung ihre Gültigkeit für einen weiteren Online Live Schulungs Termin. Sollte auch dieser Termin ungenutzt verstreichen, gilt die Lizenzierung als nicht erteilt. Es findet keine Kostenerstattung statt.

Die Ausübung eines Lizenzrechtes im Ausland bedarf der vorhergehenden Absprache und Genehmigung durch die Lizenzgeberin. Es gelten gesonderte Konditionen.

Team-Lizenzen gibt es nicht. Jedes Mitglied eines bereits bestehenden oder für später geplanten Berater*innen-Teams benötigt eine eigene Lizenz.

Ein Upgrade von Lizenz Level 1 auf Lizenz Level 2 ist möglich, bedarf aber ebenfalls der vorhergehenden Absprache. Bei Interesse genaue Konditionen bitte einfach erfragen.

Schlussbemerkung

Die auf diesen Seiten angegebenen Kosten entsprechen den tatsächlichen Zahlen. Alle übrigen Angaben dienen vorerst lediglich der Orientierung.

Deine Chance ist hier. Deine Zeit ist jetzt.



imagalon

www.imagalon.de

kontakt@imagalon.de